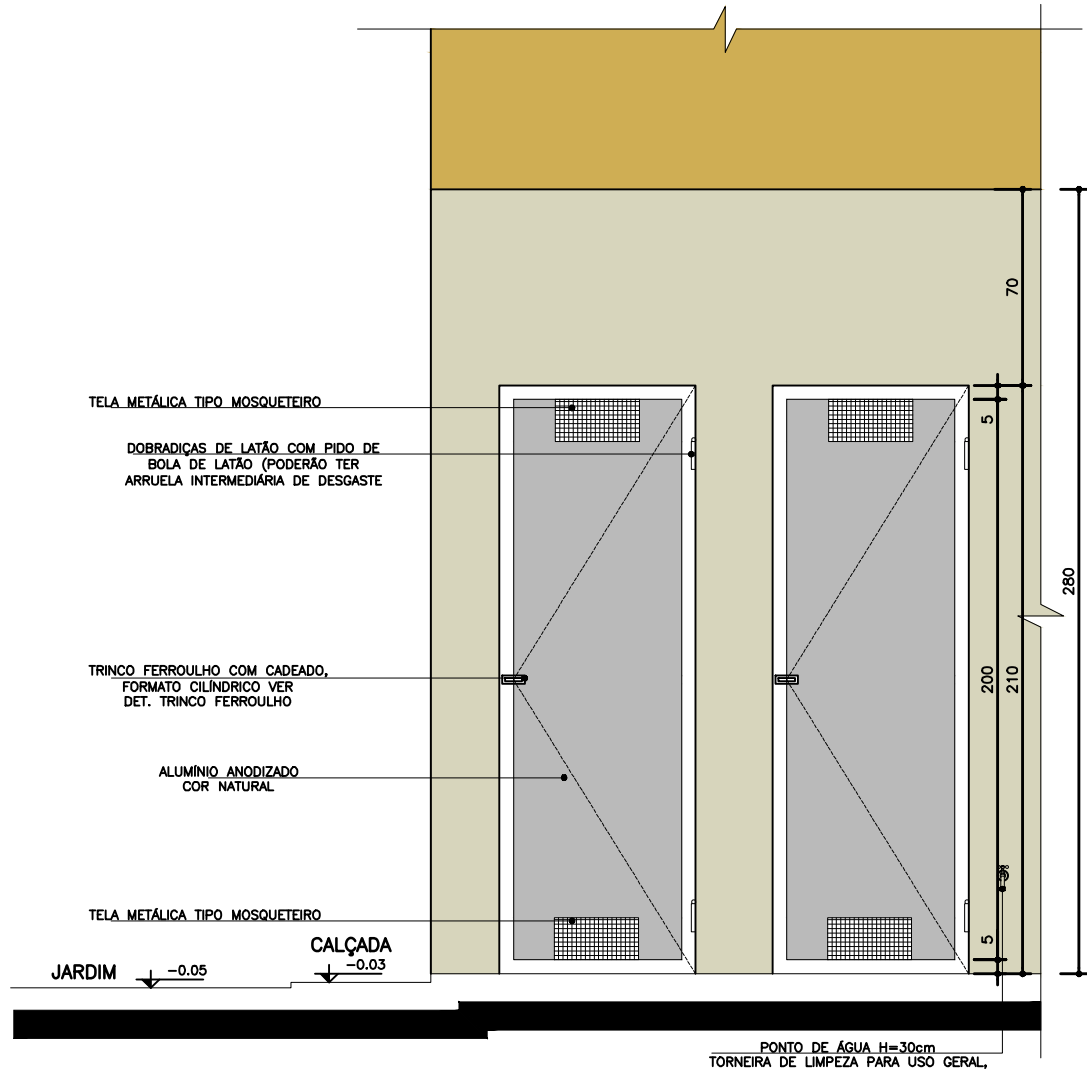
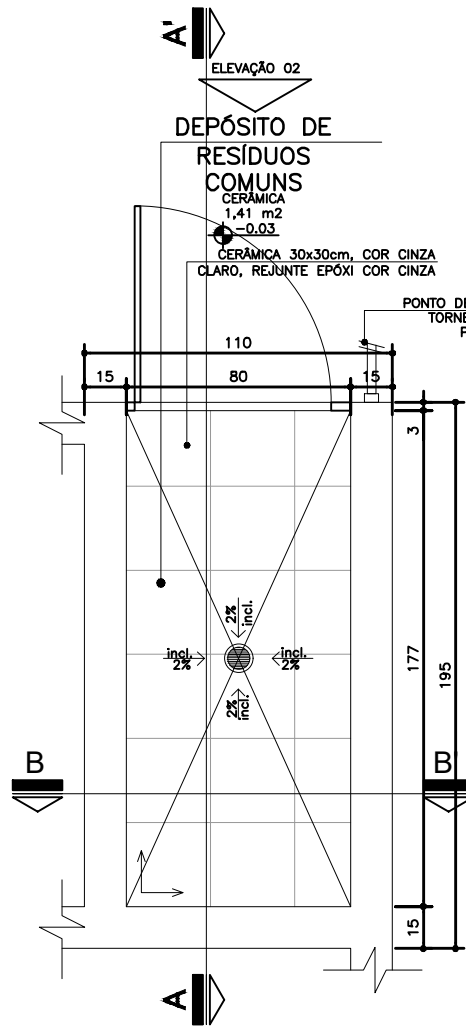


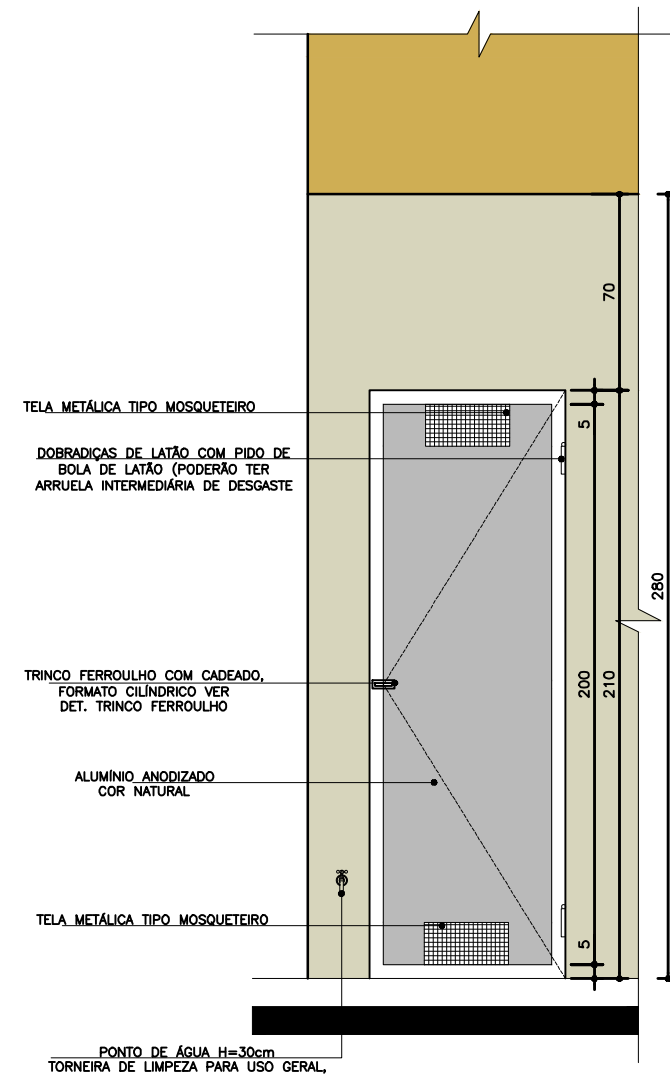
01 Planta Baixa
ABRIGO DE RESÍDUOS RECICLÁVEIS E CONTAMINADOS
Esc.: 1:25



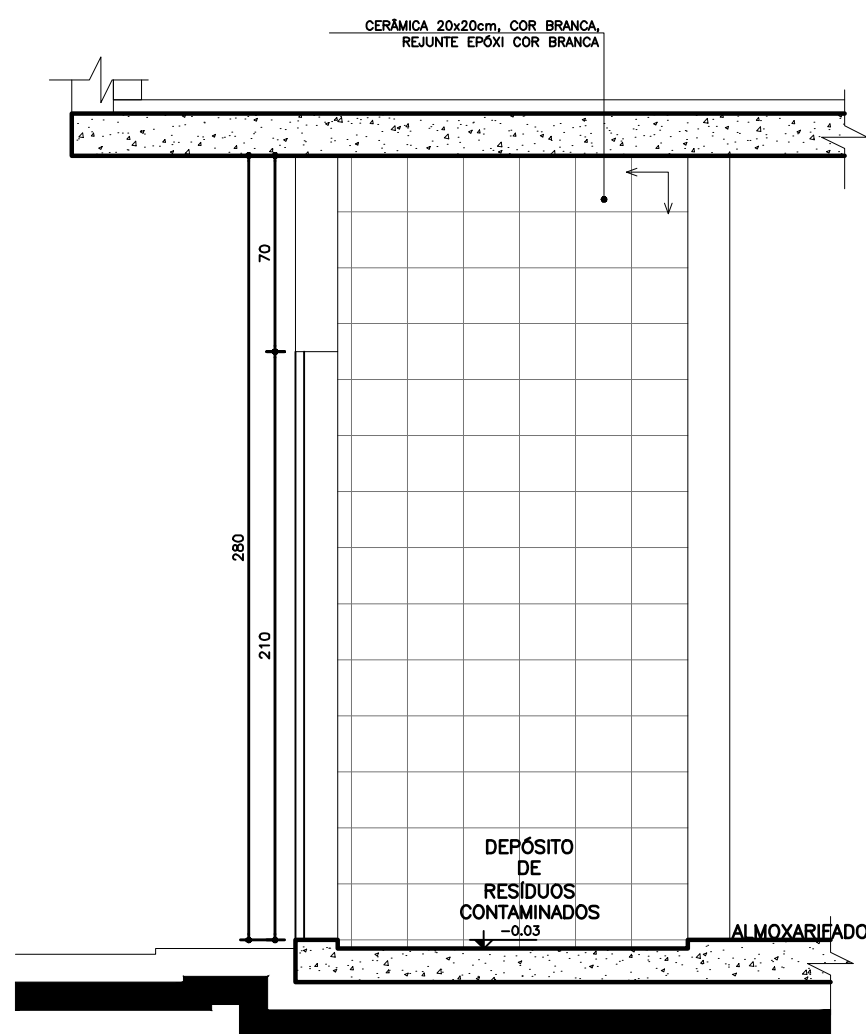
04 ELEVACÃO 01
ABRIGO DE RESÍDUOS RECICLÁVEIS E CONTAMINADOS
Esc.: 1:25



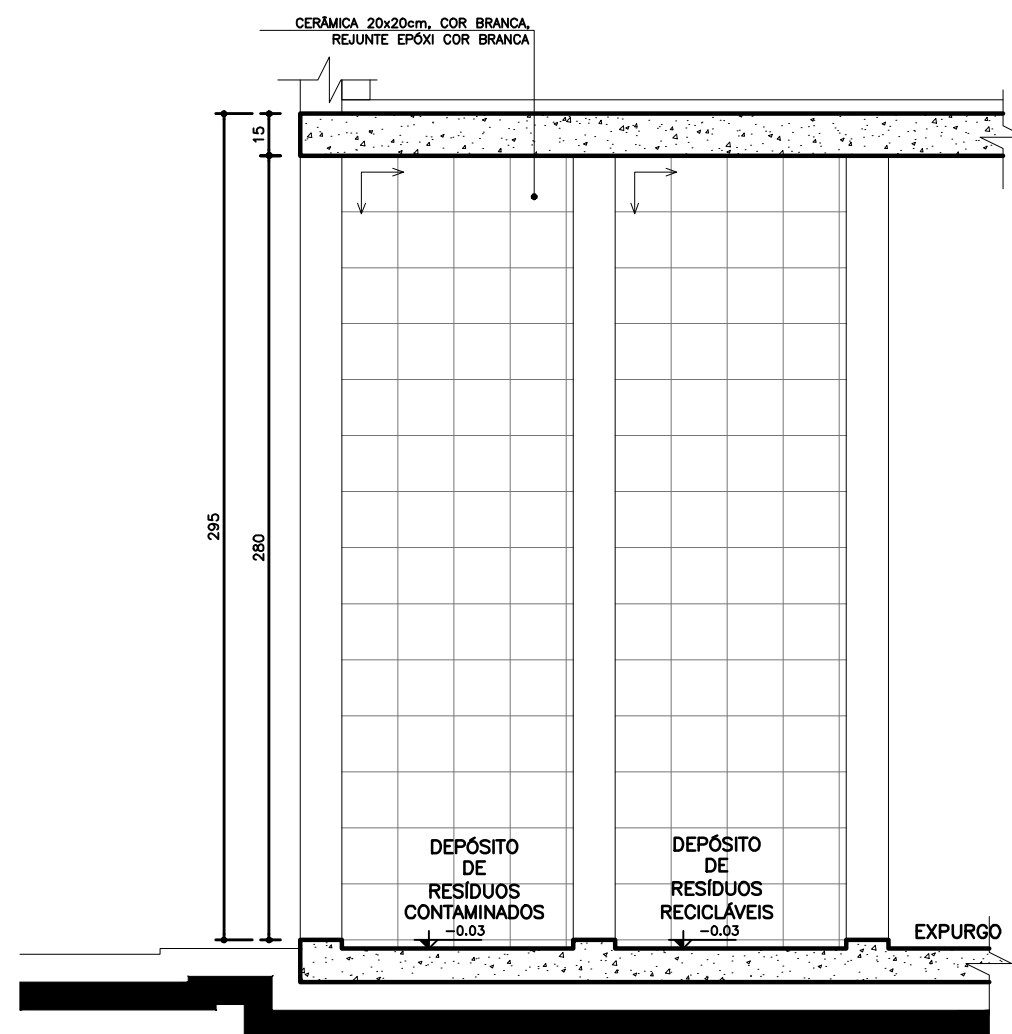
05 Planta Baixa
ABRIGO DE RESÍDUOS COMUNS
Esc.: 1:25



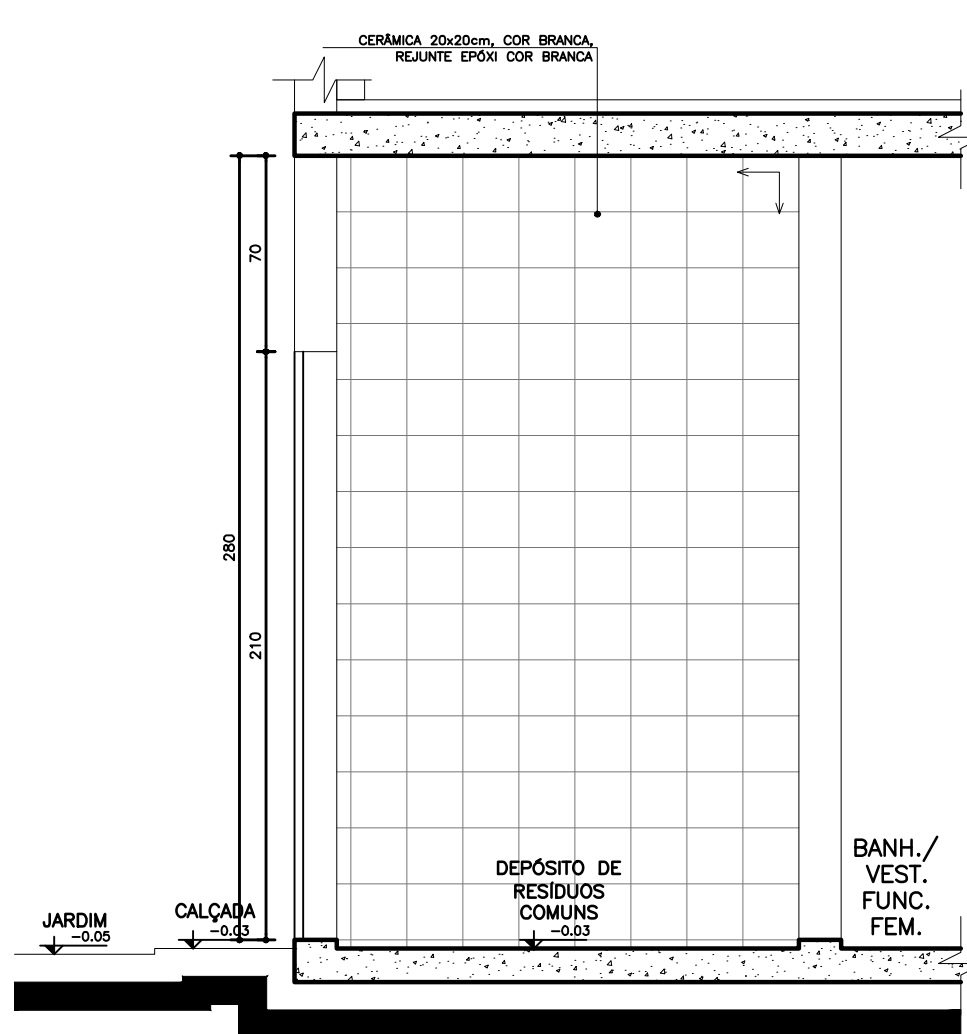
08 ELEVACÃO 02
ABRIGO DE RESÍDUOS COMUNS
Esc.: 1:25



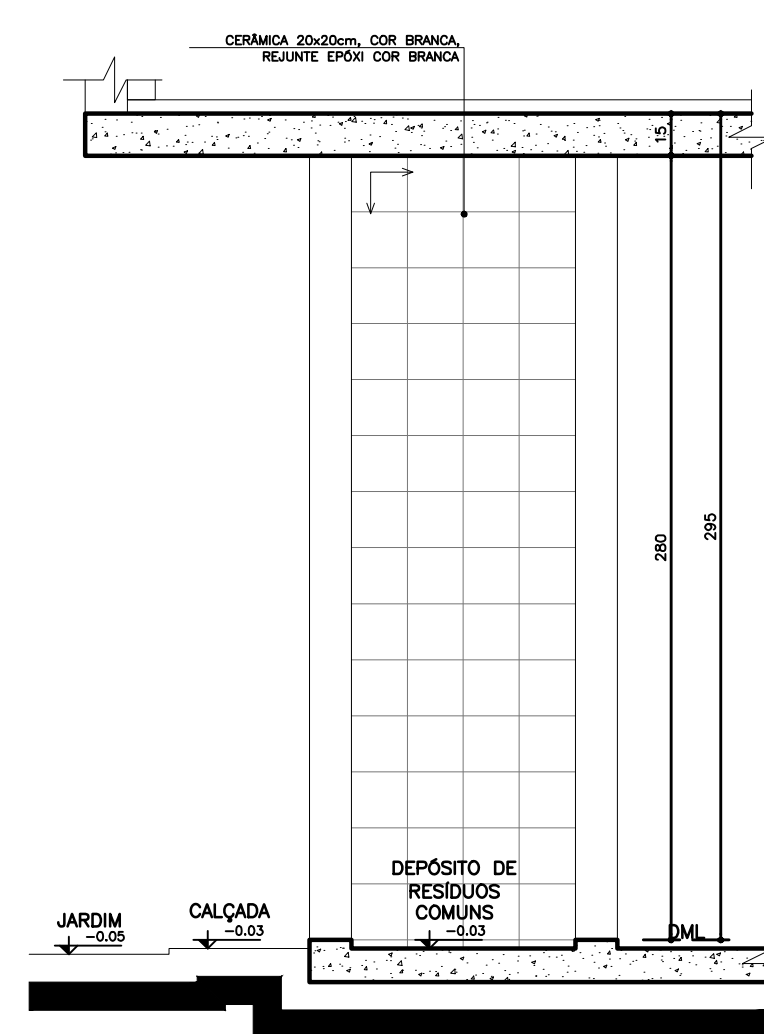
02 SEÇÃO AA'
ABRIGO DE RESÍDUOS RECICLÁVEIS E CONTAMINADOS
Esc.: 1:25



03 SEÇÃO BB'
ABRIGO DE RESÍDUOS RECICLÁVEIS E CONTAMINADOS
Esc.: 1:25



06 SEÇÃO AA'
ABRIGO DE RESÍDUOS COMUNS
Esc.: 1:25



07 SEÇÃO BB'
ABRIGO DE RESÍDUOS COMUNS
Esc.: 1:25

NOTA:

- TODAS AS PAREDES INTERNAS DOS ABRIGOS DEVERÃO POSSUIR REVESTIMENTO CERÂMICO 20x20cm.
- AS PORTAS SERÃO EM ALUMÍNIO, COR NATURAL.
- O RALO DO ABRIGO SERÁ ESCAMOTEÁVEL.

SENTIDO DE ACENTAMENTO DO REVESTIMENTO

BRUNO MÁRCIO MOREIRA ALMEIDA

RODRIGO DE PAULA OLIVEIRA

SECRETARIA MUNICIPAL DE OBRAS
DEPARTAMENTO DE ENGENHARIA E ARQUITETURA

SECRETÁRIO DE OBRAS: BRUNO MÁRCIO MOREIRA ALMEIDA
RESPONSÁVEL TÉCNICO: RODRIGO DE PAULA OLIVEIRA
ENDEREÇO: AV. Pedro II Bairro: Frimisa, Santa Luzia, MG



PREFEITURA MUNICIPAL DE SANTA LUZIA
ADM. DELEGADO CHRISTIANO XAVIER
UNIDADE BÁSICA DE SAÚDE - FRIMISA

PROJETO ARQUITETÔNICO
Detalhamento Resíduos

Data: JUNHO /2021
Folha: 13 /15
Revisão: